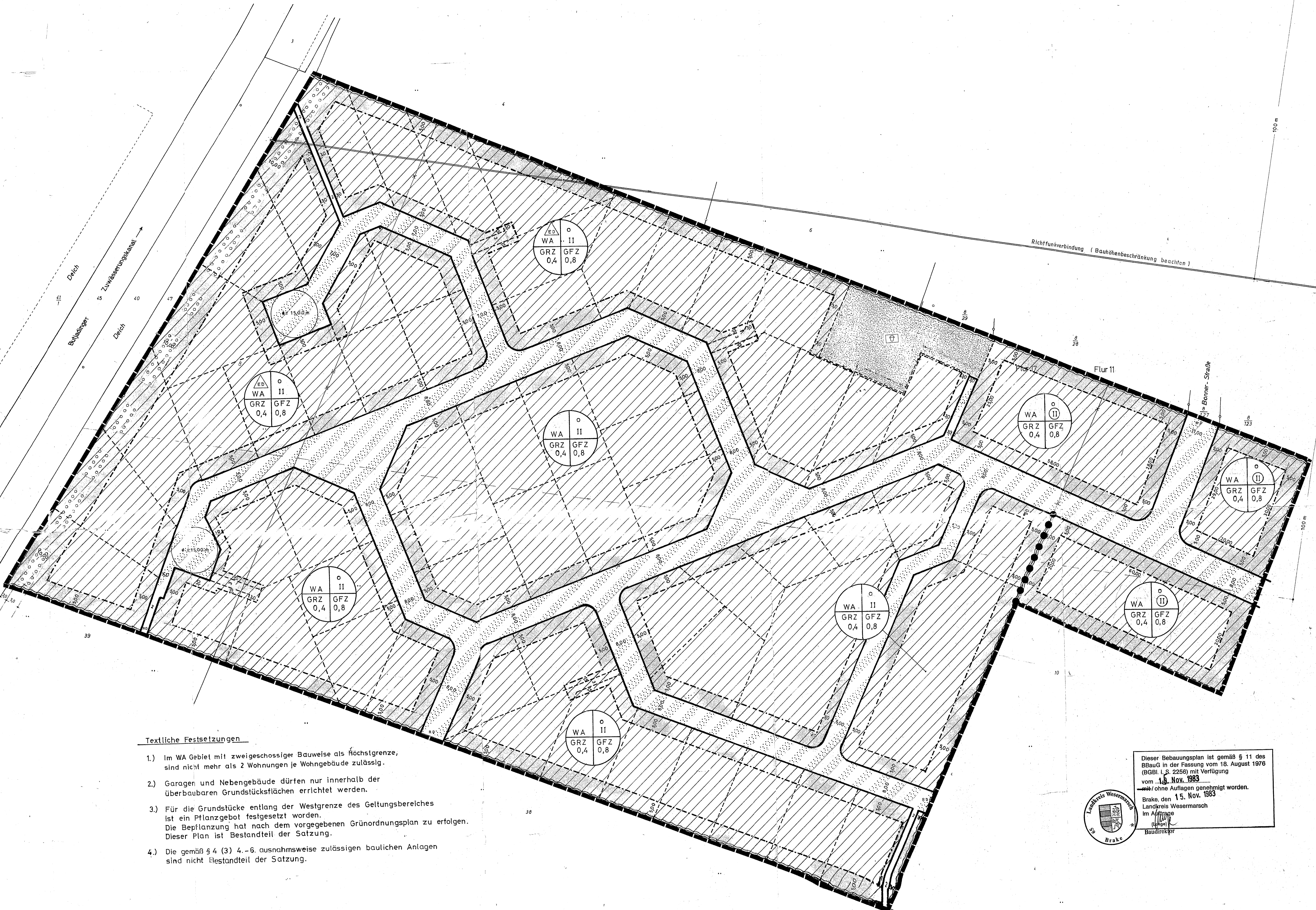


# BEBAUUNGSPLAN NR. 56

Maßstab 1:500



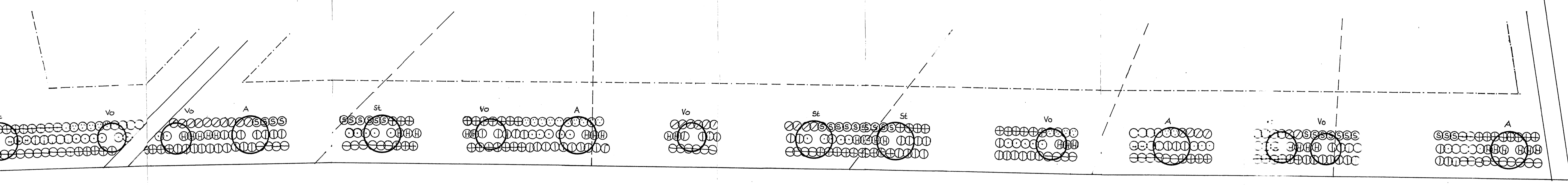
### Textliche Festsetzungen

- 1.) Im WA Gebiet mit zweigeschossiger Bauweise als Höchstgrenze, sind nicht mehr als 2 Wohnungen je Wohngebäude zulässig.
- 2.) Garagen und Nebengebäude dürfen nur innerhalb der überbaubaren Grundstücksflächen errichtet werden.
- 3.) Für die Grundstücke entlang der Westgrenze des Geltungsbereiches ist ein Pflanzgebot festgesetzt worden. Die Bepflanzung hat nach dem vorgegebenen Grünordnungsplan zu erfolgen. Dieser Plan ist Bestandteil der Satzung.
- 4.) Die gemäß § 4 (3) 4.-6. ausnahmsweise zulässigen baulichen Anlagen sind nicht Bestandteil der Satzung.

Dieser Bebauungsplan ist gemäß § 11 des BBauG in der Fassung vom 18. August 1976 (BGBl. I S. 2256) mit Verfertigung vom 18. Nov. 1983, jeweils ohne Auflagen genehmigt worden.  
Brake, den 15. Nov. 1983  
Landkreis Wesermarsch  
Im Auftrag  
Baudirektor



### Bestandteil des Bebauungsplanes Nr. 56



- ⊙ Hasse *Cor...s avellana*
- ⊙ Schneeball *Viburnum opulus*
- ⊙ Hortensie *Hydrangea paniculata*
- ⊙ Buchrose *Rosa multiflora*
- ⊙ Fliederweide *Salix caprea*
- ⊙ Lonicere *Lonicera vulg. Atrovirens*
- ⊙ S. under *Symphoricarpos nigra*
- ⊙ A. erose *Rosa rugosa*
- ⊙ Fergahorn *Acer pseudoplatanus*
- ⊙ E. tscheiche *Quercus robur*
- ⊙ Erd. Vogelbeere *Sorbus intermedia*
- Hochstämme 10-12 mit Baumfakel

Reihenabstand 1,5m, Abstand zur Grenzlinie der Reihe 1,0m

14. Regelungen für die Stadterhaltung für Denkmalpflege und für städtebauliche Sanierungsmaßnahmen

15. Sonstige Pflanzzeichen

16. Sonstige Pflanzzeichen

17. Sonstige Pflanzzeichen

18. Sonstige Pflanzzeichen

19. Sonstige Pflanzzeichen

20. Sonstige Pflanzzeichen

21. Sonstige Pflanzzeichen

22. Sonstige Pflanzzeichen

23. Sonstige Pflanzzeichen

24. Sonstige Pflanzzeichen

25. Sonstige Pflanzzeichen

26. Sonstige Pflanzzeichen

27. Sonstige Pflanzzeichen

28. Sonstige Pflanzzeichen

29. Sonstige Pflanzzeichen

30. Sonstige Pflanzzeichen

31. Sonstige Pflanzzeichen

32. Sonstige Pflanzzeichen

33. Sonstige Pflanzzeichen

34. Sonstige Pflanzzeichen

35. Sonstige Pflanzzeichen

36. Sonstige Pflanzzeichen

37. Sonstige Pflanzzeichen

38. Sonstige Pflanzzeichen

39. Sonstige Pflanzzeichen

40. Sonstige Pflanzzeichen

41. Sonstige Pflanzzeichen

42. Sonstige Pflanzzeichen

43. Sonstige Pflanzzeichen

44. Sonstige Pflanzzeichen

45. Sonstige Pflanzzeichen

46. Sonstige Pflanzzeichen

47. Sonstige Pflanzzeichen

48. Sonstige Pflanzzeichen

49. Sonstige Pflanzzeichen

50. Sonstige Pflanzzeichen

51. Sonstige Pflanzzeichen

52. Sonstige Pflanzzeichen

53. Sonstige Pflanzzeichen

54. Sonstige Pflanzzeichen

55. Sonstige Pflanzzeichen

56. Sonstige Pflanzzeichen

57. Sonstige Pflanzzeichen

58. Sonstige Pflanzzeichen

59. Sonstige Pflanzzeichen

60. Sonstige Pflanzzeichen

61. Sonstige Pflanzzeichen

62. Sonstige Pflanzzeichen

63. Sonstige Pflanzzeichen

64. Sonstige Pflanzzeichen

65. Sonstige Pflanzzeichen

66. Sonstige Pflanzzeichen

67. Sonstige Pflanzzeichen

68. Sonstige Pflanzzeichen

69. Sonstige Pflanzzeichen

70. Sonstige Pflanzzeichen

71. Sonstige Pflanzzeichen

72. Sonstige Pflanzzeichen

73. Sonstige Pflanzzeichen

74. Sonstige Pflanzzeichen

75. Sonstige Pflanzzeichen

76. Sonstige Pflanzzeichen

77. Sonstige Pflanzzeichen

78. Sonstige Pflanzzeichen

79. Sonstige Pflanzzeichen

80. Sonstige Pflanzzeichen

81. Sonstige Pflanzzeichen

82. Sonstige Pflanzzeichen

83. Sonstige Pflanzzeichen

84. Sonstige Pflanzzeichen

85. Sonstige Pflanzzeichen

86. Sonstige Pflanzzeichen

87. Sonstige Pflanzzeichen

88. Sonstige Pflanzzeichen

89. Sonstige Pflanzzeichen

90. Sonstige Pflanzzeichen

91. Sonstige Pflanzzeichen

92. Sonstige Pflanzzeichen

93. Sonstige Pflanzzeichen

94. Sonstige Pflanzzeichen

95. Sonstige Pflanzzeichen

96. Sonstige Pflanzzeichen

97. Sonstige Pflanzzeichen

98. Sonstige Pflanzzeichen

99. Sonstige Pflanzzeichen

100. Sonstige Pflanzzeichen

Grünordnungsplan zum B-Plan Nr. 56 der Stadt Nordenham M 1:250 Mai 1983